



SOLO SOUNDBAR SERIJA II

TUKAJ ZAČNITE

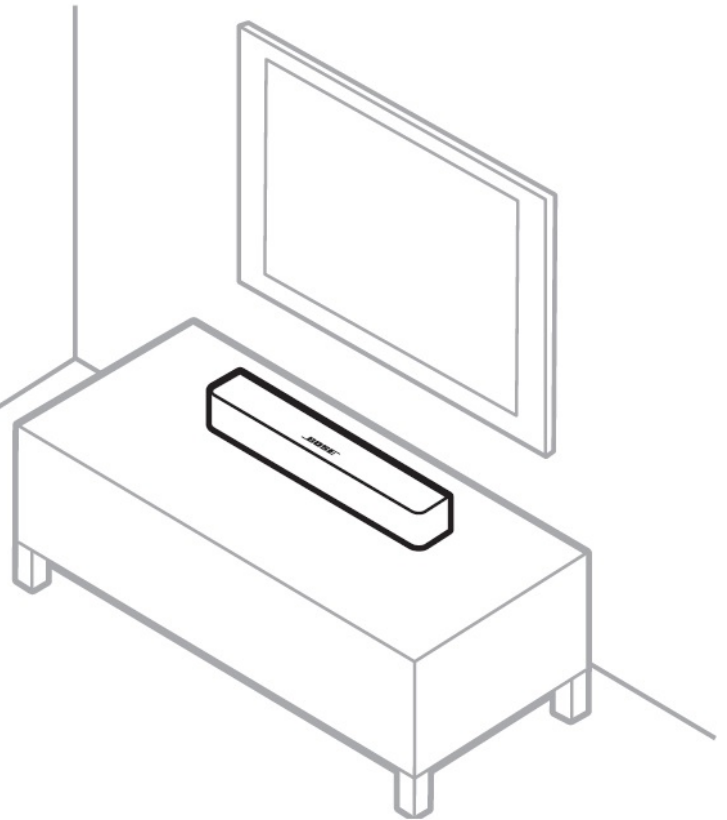


1

Namestite soundbar na njegovo mesto

Za podrobnejša navodila ali za ogled možnosti dodatnih nastavitev obiščite spletno navodilo za uporabo na povezavi:

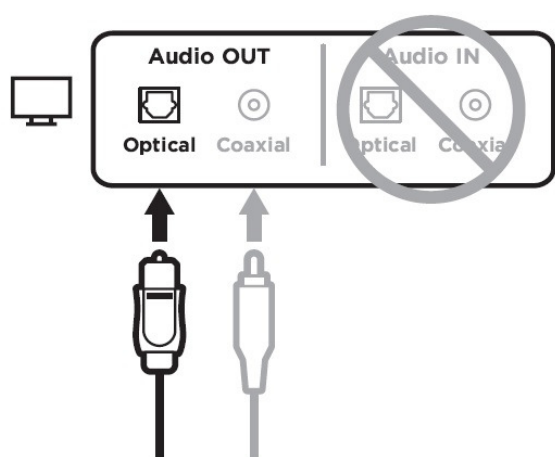
Worldwide.Bose.com/Support/SBSoloi



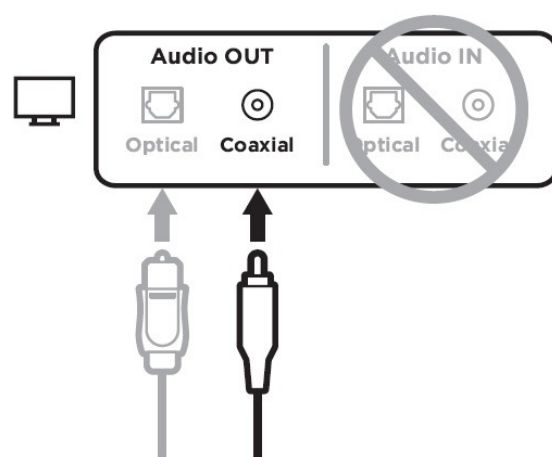
Soundbar namestite tako, da je najmanj 0,3—0,9 m oddaljen od drugih brezžičnih naprav.

2

Izberite en avdio kabel in ga priključite na vaš TV sprejemnik



ALI



Opcija 1 (priporočena): Optika

- Odstranite pokrovčka in en konec optičnega kabla priključite na **Audio OUT** priključek vašega TV sprejemnika.
- Drug konec kabla priključite na **Optical** priključek soundbara.

OPOZORILO: Poskus priključitve kabla s pokrovčkom na vtikaču lahko povzroči okvaro vtikača ali vtičnice.

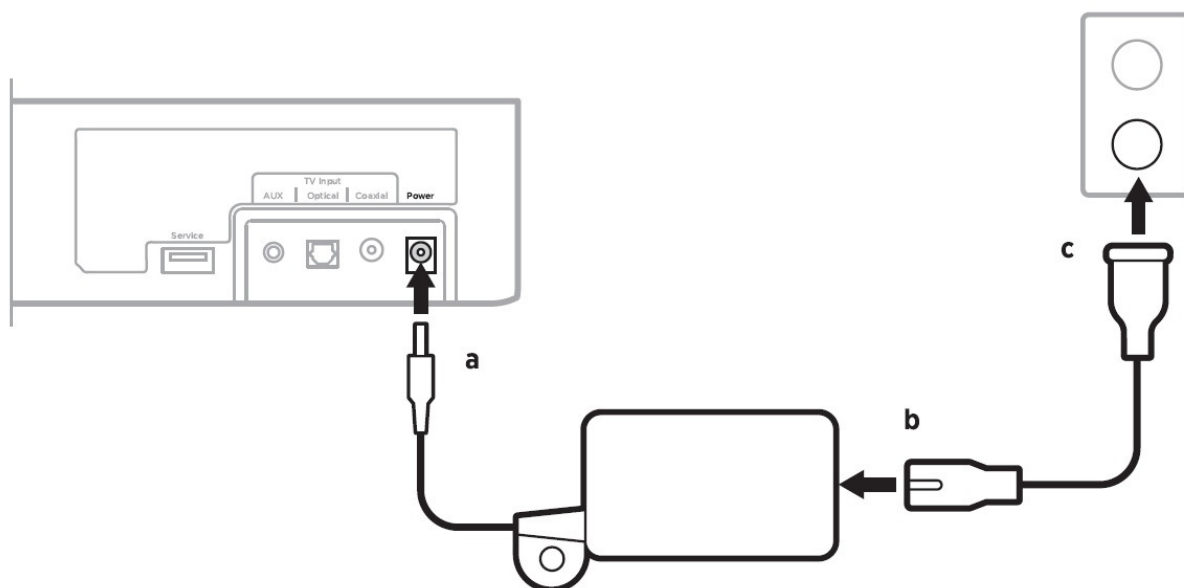
Opcija 2 (kabel ni priložen): Coaxial

Če vaš TV sprejemnik nima optičnega priključka, uporabite koaksialni kabel.

- Priključite en konec optičnega kabla v **Audio OUT** vtičnico TV sprejemnika.
- Drug konec kabla priključite v **Coaxial** vtičnico na soundbaru.

3

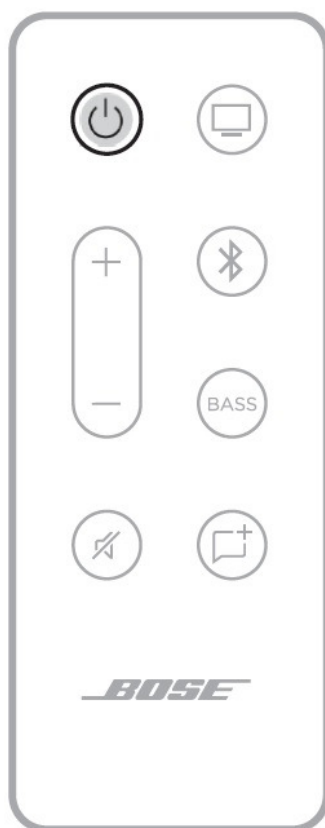
Priključite vaš soundbar na električno omrežje



- a. Napajalnik priključite v vtičnico **Power** na zadnji strani soundbara.
- b. En konec napajalnega kabla priključite na napajalnik.
- c. Drug konec napajalnega kabla vključite v električno omrežje.

4

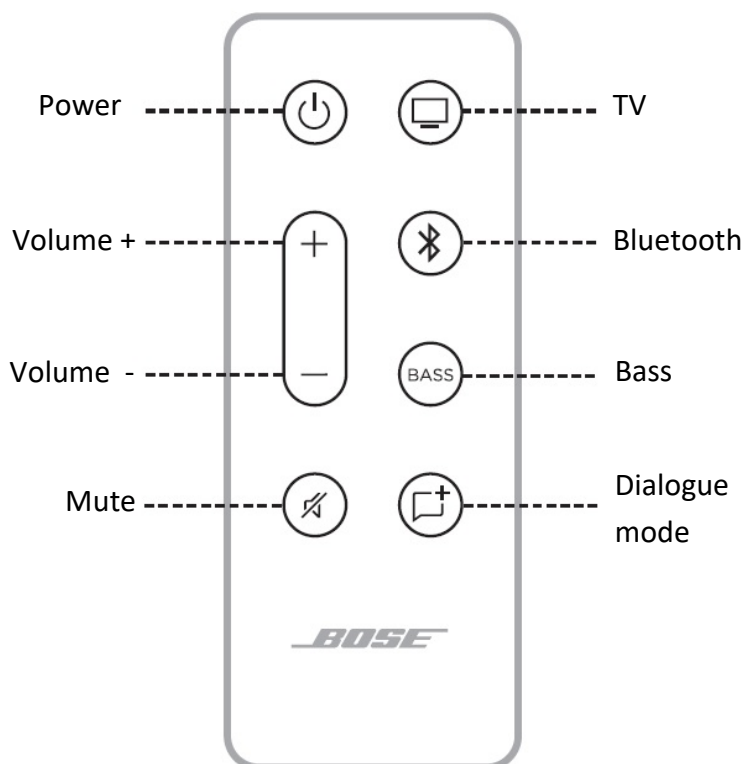
Vključite vaš soundbar



Na daljinskem upravljalniku soundbara pritisnite tipko **Power**.

OPOMBA: Če zaslišite popačen zvok, izključite zvočnike TVsprejemnika (oglejte si navodilo za uporabo TV sprejemnika). Če ne slišite zvoka, poskusite odpraviti napako s pomočjo navodil v poglavju Reference.

Reference



Vklop funkcije samodejnega vklopa

Nastavite vaš soundbar tako, da se bo samodejno vklopil, ko zazna, da prihaja zvok iz vašega TV sprejemnika.

Pritisnite in za 5 sekund zadržite tipko POWER dokler ne zaslišite kontrolnega tona.

Kadar je vključena ta funkcija in je soundbar izključen, kontrolna lučka statusa sveti medlo oranžno

Nastavite nizkih tonov

Za nastavitev nizkih tonov pritisnite tipko BASS in nato Tipko Volume + ali —.

Ko so nizki toni nastavljeni, kontrolna lučka statusa trikrat belo utripne in soundbar shrani vaše nastavitve.

Vklop Dialog načina

Nastavite zvočno ravnotežje za izboljšanje razumljivost dialogov in glasov v filmih, TV programih in podcastih.

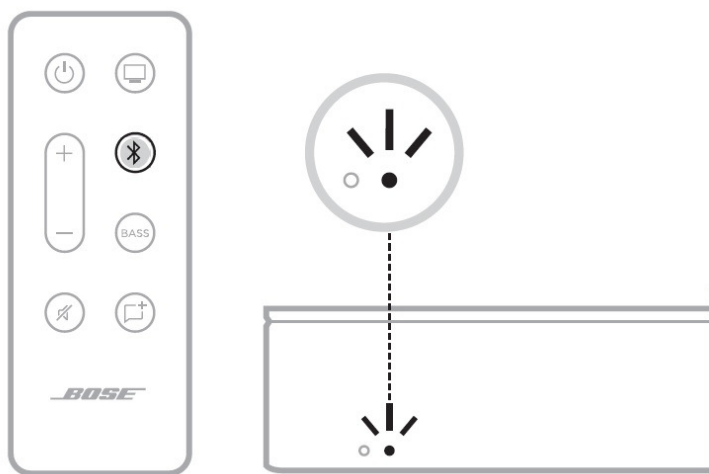
Pritisnite tipko Dialogue za preklop med privzetimi nastavitvami in Dialog načinom.

Kontrolna lučka statusa sveti oranžno ko je Dialog način vključen.

OPOMBA: Za več podrobnosti o tej funkciji si oglejte spletno navodilo za uporabo na povezavi: worldwide.bose.com/support/SB/Soloi



Povežite mobilno napravo



Ni zvoka?

Poskusite odpraviti težavo s temi koraki:

Uprabite samo 1 avdio kabel.

Preverite, da so vse kabelske povezave pravilne in čvrste.

Priključite avdio kabel v **Audio Output** ali **Audio OUT** priključek TV sprejemnika, ne v Audio Input ali Audio IN.

Izključite napajalni kabel najmanj za 1 minuto, potem ga ponovno vključite.

Morda bo potrebna povezava direktno z virom. Naložite si navodilo za uporabo za podrobnejša navodila.

Kompletno navodilo za odpravljanje težav je na voljo na spodnji povezavi:

Worldwide.Bose.com/Support/SbSoloii

- Na daljinskem upravljalniku pritisnite tipko Bluetooth. Bluetooth kontrolna lučka utripa modro.
- Na vaši mobilni napravi omogočite Bluetooth funkcijo.
- S seznama Bluetooth naprav izberite soundbar. Ko sta zvočnik in naprava povezana, Bluetooth kontrolna lučka sveti neprekinjeno belo.